

DETAIL - DETAGLIO
MUSIKKLASSE 5.1D AULA DI MUSICA

NEUE BÖDEN UND NEUE ABGEHÄNGTE UNTERDECKEN
NUOVI PAVIMENTI E CONTROSOFFITTI

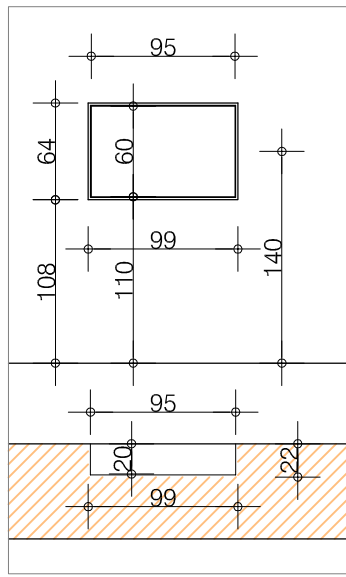
ABTRAGEN VON BÖDEN - RIMOZIONE DI PAVIMENTI

NEUE BÄDER
NUOVI BAGNI :

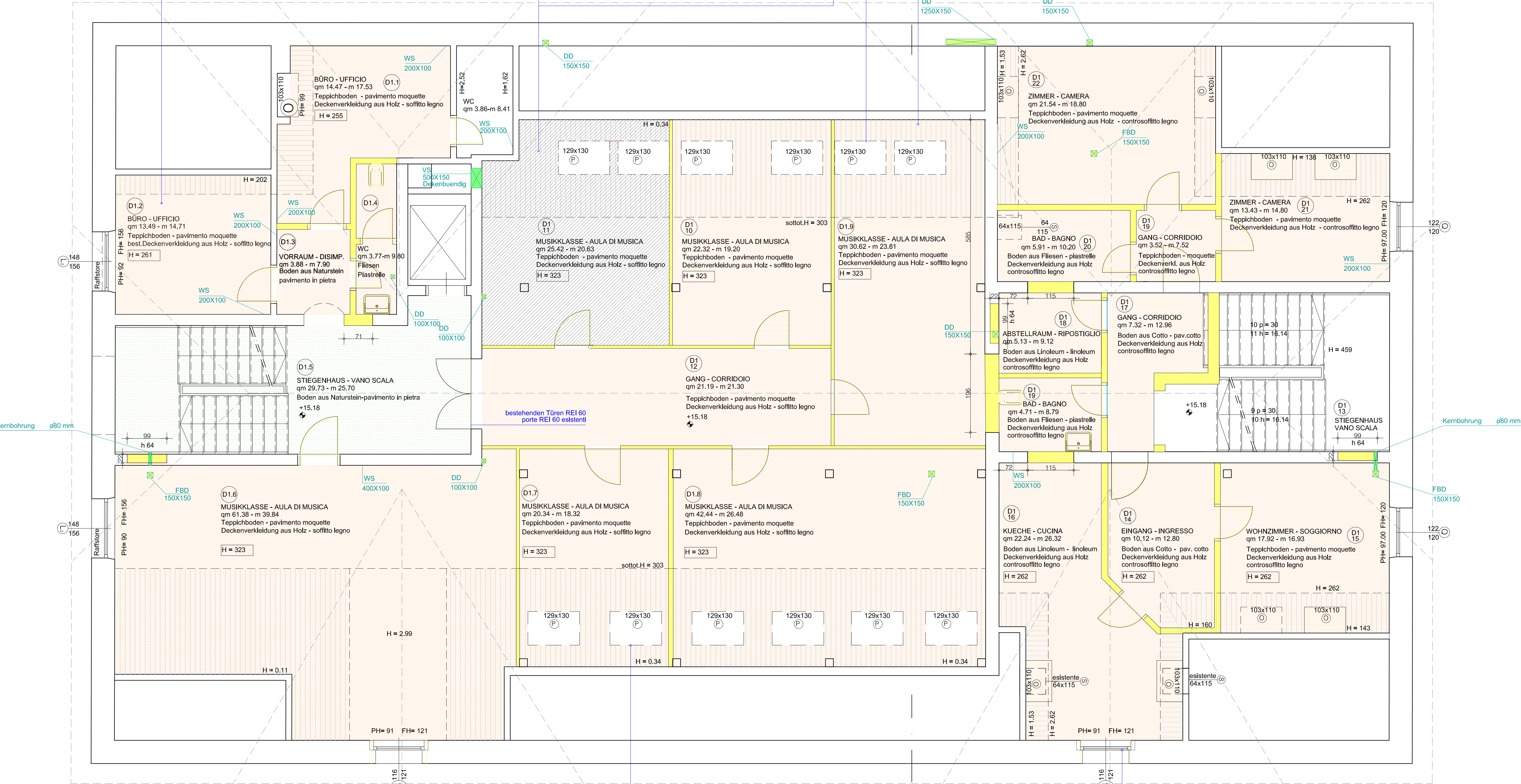
ABTRAGEN VON ABGEHÄNGTEN UNTERDECKEN - RIMOZIONE DI CONTROSOFFITTI
ABTRAGEN BODENBELAG - RIMOZIONE PAVIMENTI
ABTRAGEN UNTERBETON - RIMOZIONE SOTTOFONDI

AUSTAUSCH DACHFENSTER
SOSTITUZIONE FINESTRE A TETTO

VERBESSERUNG WÄRMEDEAMMUNG
INTEGRAZIONE ISOLAMENTO TERMICO COPERTURA



HASPELN NICHE
NICCHIA NASPO



AUSTAUSCH DACHFENSTER
SOSTITUZIONE FINESTRE A TETTO

AUSTAUSCH FENSTER
SOSTITUZIONE SERRAMENTI

A

1.DACHGESCHOSS - 1 PIANO SOTTOTETTO

LEGENDE - LEGENDA

- KOTE ROHDECKE (GRUNDRISSE) - QUOTA SOLAIO GREZZO (PIANTA)
- KOTE FERTIGER FUSSBODEN (GRUNDRISSE) - QUOTA PAVIMENTO FINITO (PIANTA)
- KOTE ROHDECKE (SCHNITT) - QUOTA SOLAIO GREZZO (SEZIONE)
- KOTE FERTIGER FUSSBODEN (SCHNITT) - QUOTA PAVIMENTO FINITO (SEZIONE)
- PARAPETHÖHE AB FERT. FUSSBODEN - ALTEZZA PARAPETTO GREZZO DA PAVIMENTO FINITO
- FENSTERHÖHE AB FERT. PARAPET - ALTEZZA FINESTRA DA PARAPETTO
- LICHTE TÜRBREITE - PORTA - PASSAGGIO NETTO
- ROHBAUMASS - PORTA - FORO MURO
- RAUMHÖHE AB FERT. FUSSBODEN - ALTEZZA LOCALE DA PAVIMENTO FINITO
- WANDSCHLITZ - TAGLIO A PARETE
- WANDDURCHBRUCH - FORATURA A PARETE
- DECKENDURCHBRUCH - APERTURA A PAVIMENTO
- FUNDAMENTDURCHBRUCH - FORATURA FONDAZIONE
- FUSSBODENDURCHBRUCH - FORATURA A PAVIMENTO
- HORIZONTAL SCHLITZE - TRACCE ORIZZONTALI
- VERTIKAL SCHLITZE - TRACCE VERTICALI
- KERNSCHLITZ - CAROTATURA Ø mm
- WÄRME- UND/ODER SCHALLDÄMMUNG - ISOLAMENTO TERMICO E/O ACUSTICO
- HOLZSTRUKTUR - STRUTTURA IN LEGNO
- NEUE TRENNWÄNDE AUS GIPSFASERPLATTEN - NUOVE PARETI DIVISORIE IN CARTONGESSO
- NEU - RIFACIMENTI
- ABRUCH - DEMOLIZIONI

ALLE MASSE SIND AM BAU ZU ÜBERPRÜFEN. TUTTE LE MISURE SONO DA VERIFICARE IN CANTIERE.

ALLE TÜRMASSE UND DIE POSITIONEN DER TÜRANSCHLÄGE SIND MIT DEM HERSTELLER ZU KLÄREN. TUTTE LE MISURE DELLE PORTE E LE POSIZIONI DELLE BATTUTE SONO DA VERIFICARE CON IL FORNITORE DEI SERRAMENTI.

ALLE HÖHEN DER BODENAUFBAUTEN SIND MIT DEM HERSTELLER DER BÖDEN ZU KLÄREN. TUTTI GLI SPESSORI DEI PAVIMENTI SONO DA VERIFICARE CON IL FORNITORE DEI PAVIMENTI.

PROVINZ BOZEN PROVINCIA DI BOLZANO
GEMEINDE SAND IN TAUFERS COMUNE DI CAMPO TURES

Projekt AUSFÜHRUNGSPROJEKT SANIERUNG GRUNDSCHULE SAND IN TAUFERS B.P. 199 K.G. MÜHLEN	progetto PROGETTO ESECUTIVO RISANAMENTO SCUOLA ELEMENTARE CAMPO TURES P.ED. 199 C.C. MULINI DI TURES
Bauherr GEMEINDE SAND IN TAUFERS RATHAUSSTRASSE 8 39032 SAND IN TAUFERS	committente COMUNE DI CAMPO TURES VIA MUNICIPIO 8 39032 CAMPO TURES

Planinhalt BESTAND - Abbruch 1.DACHGESCHOSS 1:50	contenuto ESISTENTE - demolizioni 1.SOTTOTETTO 1:50
--	---

Datum: 16.MAI - 2014 - 16 MAGGIO	data	prj-phase
gezeichnet: GS	disegnato	
Änderung	modifiche	

AP

07

w2 architekten

KURT WIEDENHOFER
GIUSEPPINA SORRUSCA
Lauben 76 39100 Bozen
Tel. + 39 0471 973544
Fax. + 39 0471 312182
www.w2architekten.it